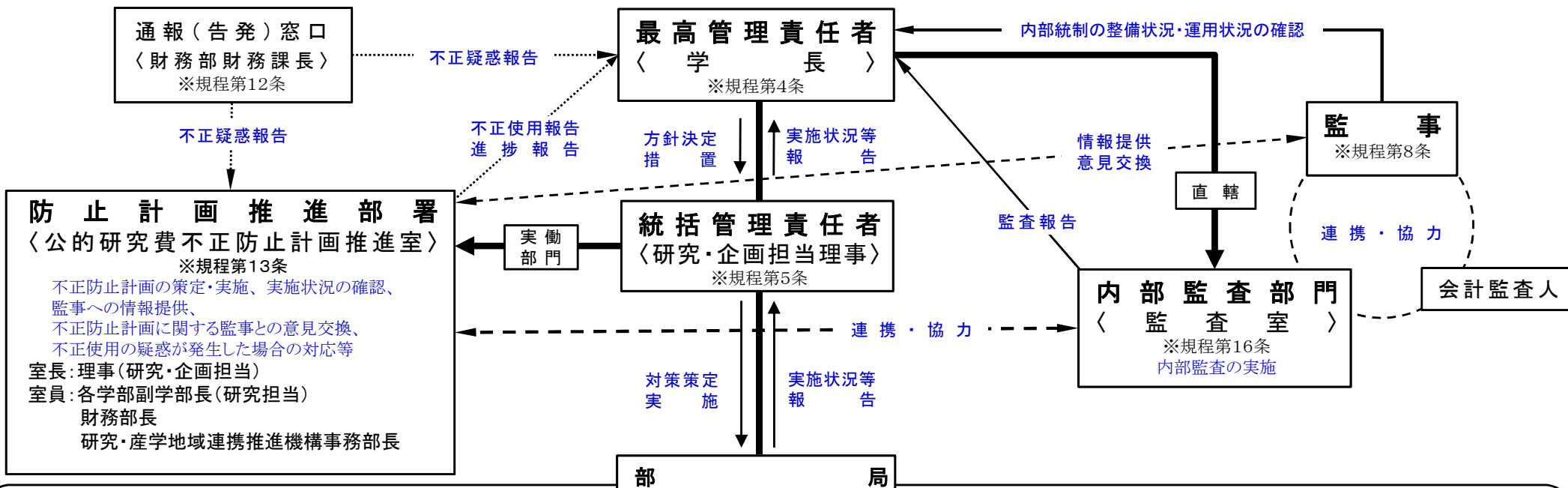


# 公的研究費の管理・監査体制

2024.4.1現在



**コンプライアンス推進責任者〈部局長〉** ※規程第6条  
対策の実施、実施状況の確認。統括管理責任者へ実施状況報告。コンプライアンス教育・啓発活動の実施・管理監督、モニタリング・改善指導

- 教育学部長
- 教育学研究科長
- 地域資源創成学部長
- 地域資源創成学部長
- 医学部長
- 看護学研究科長
- 総合研究科医学部長
- 医学獣医学部長
- 附属病院長
- 工学教育研究部長
- 工学研究科長
- 農学部長
- 農学研究科長
- 総合研究工学部長
- 事務局長
- 学び・学生支援機構長
- 研究・産学地域連携推進機構長
- 国際連携機構長
- 先端研究推進本部
- 産業動物防疫リサーチセンター長
- GX研究センター長
- 情報基盤センター長
- 安全衛生保健センター長
- 情報基盤センター長

**コンプライアンス推進副責任者〈組織の長〉** ※規程第6条第3項  
コンプライアンス推進責任者の指示の下、実施

- 研究担当副学部長
- 研究担当副学部長
- 副病院長（教育研究担当）
- 学校教育講座代表
- 特別支援教育講座代表
- 社会科教育講座代表
- 理科教育講座代表
- 美術教育講座代表
- 技術教育講座代表
- 英語教育講座代表
- 心理講座代表
- 国語教育講座代表
- 数学教育講座代表
- 音楽教育講座代表
- 保健体育講座代表
- 家政教育講座代表
- 附属教育協働開発センター長
- 応用物質化学プログラム長
- 土木環境工学プログラム長
- 応用物理学プログラム長
- 電気電子工学プログラム長
- 機械知能工学プログラム長
- 情報通信工学プログラム長
- 工学基礎教育センター長
- 環境・エネルギー工学研究センター長
- 植物生産環境科学科長
- 森林緑地環境科学科長
- 応用生物科学科長
- 海洋生物環境学科長
- 畜産草地科学科長
- 獣医科学科長
- 附属フィールド科学教育研究センター長
- 附属動物病院長
- 附属農業博物館長
- 以下の課長又は事務長
- 事務局
- 教育学部
- 工学部
- 農学部
- 地域資源創成学部
- 学び・学生支援機構
- 研究・産学地域連携推進機構
- 国際連携機構
- 情報基盤センター
- 附属図書館