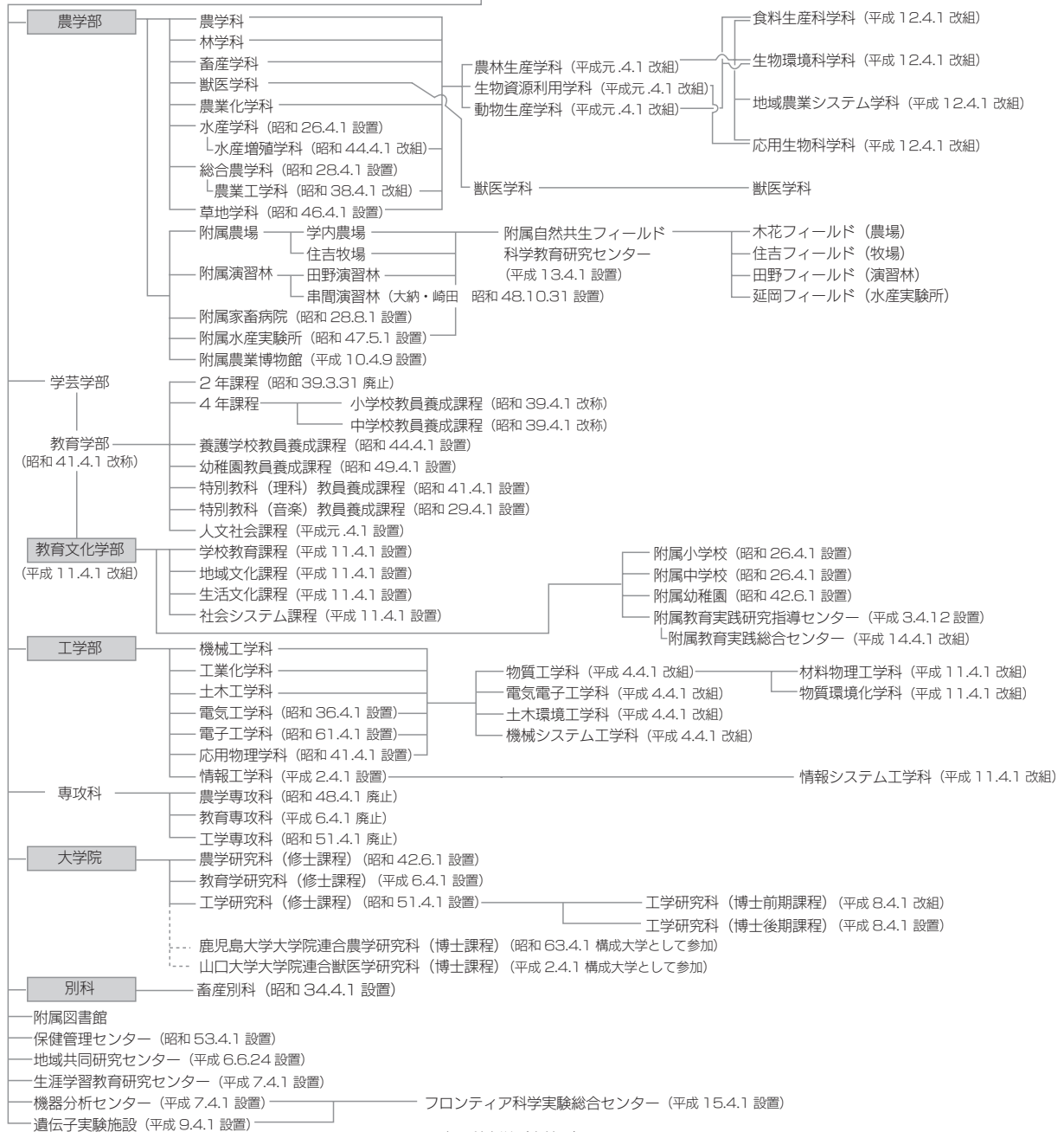
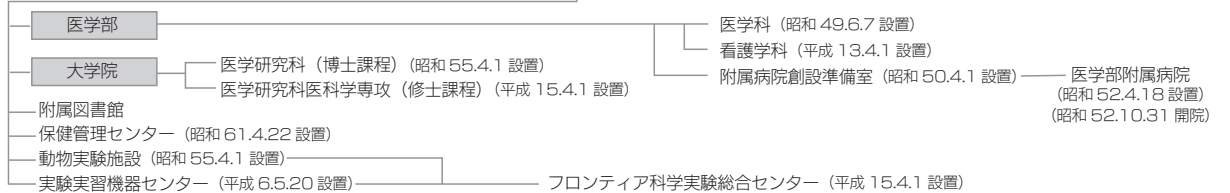


旧宮崎大学 (昭和 24.5.31 設置)



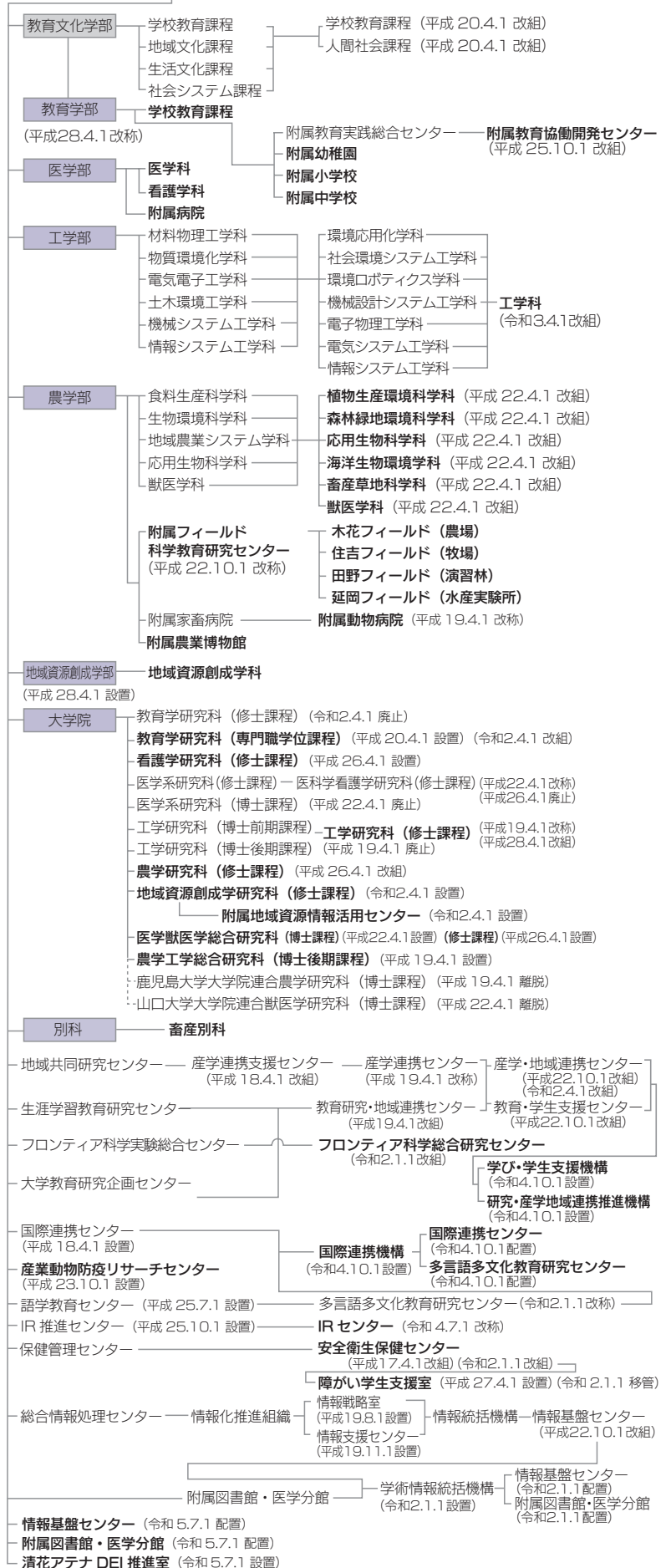
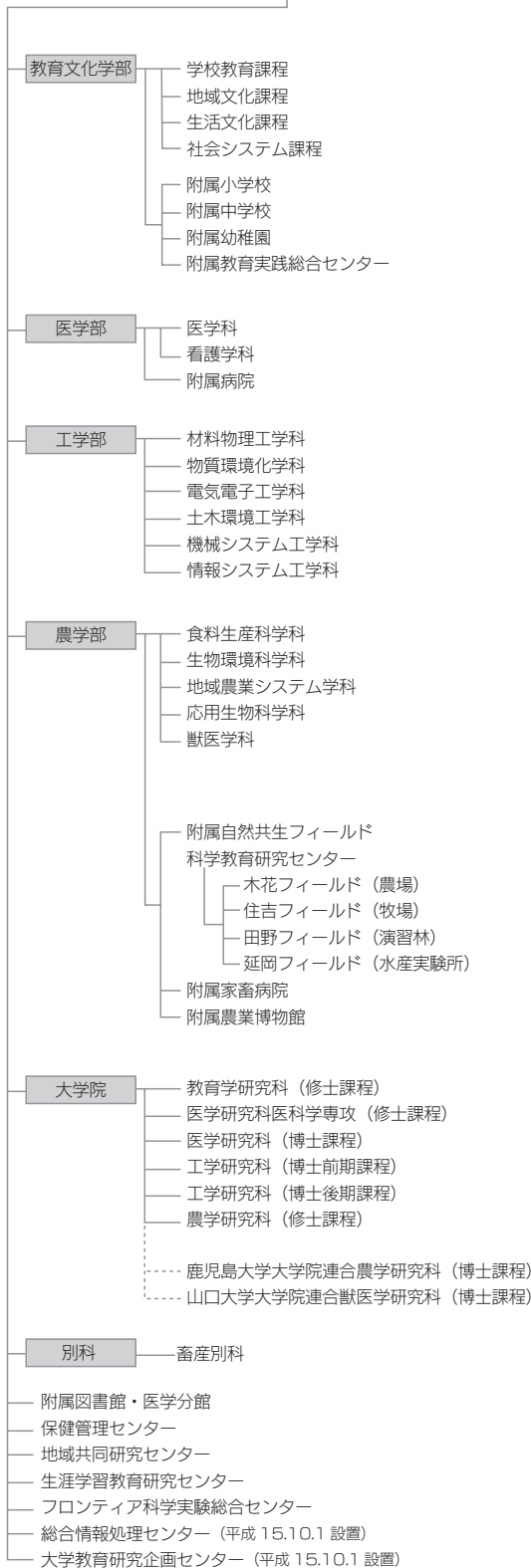
国立医科大学 (宮崎県) 創設準備室 (昭和 48.10.1 設置)

宮崎医科大学 (昭和 49.6.7 設置)



新宮崎大学 (平成 15.10.1 統合)

国立大学法人宮崎大学 (平成 16.4.1 法人化)



太字は現在の組織を示す。

大学について

教育の特色

研究の特色

大学院
学部・別科

センター・施設等
機構

地域貢献

資料編

キャンパスマップ